


LUTZ GRUB ACADEMY



Lehrgangsinformation
Digital Business Manager:in

Maßnahmenummer: 631/244/23

Ihre Kompetenzen für neue Arbeit

Durch den Schub in Richtung Digitalisierung erleben wir massive Veränderungen im Management, in der Verwaltung durch den Einsatz von Cloud-Technologie (Collaboration Management) und in der produzierenden Industrie im Rahmen von Industrie 4.0. Diese Umbruchsituationen bieten enormes Potenzial für Arbeitskräfte, die sich im Bereich der digitalen Transformation weitergebildet haben.

Die Qualifizierung zum/r Digital Business Manager:in unterstützt Bewerber:innen und Unternehmen dabei, schrittweise Digitalisierung und KI in bestehende Geschäftsprozesse zu integrieren. Sie ermöglicht auch die kontinuierliche Identifizierung neuer Geschäftsmöglichkeiten, um Wettbewerbsvorteile zu erlangen, Arbeitsprozesse effizienter zu gestalten und bisher ungenutzte Ressourcenpotenziale zu erkennen und zu nutzen, die sich aus der digitalen Transformation ergeben werden

Ziele im Überblick

In der Rolle des/r Digital Business Managers/Digital Business Managerin werden gezielt Kompetenzen vermittelt, die es erfahrenen Mitarbeiterinnen und Mitarbeitern in Unternehmen sowie erfahrenen Bewerberinnen und Bewerbern ermöglichen, Konzepte im Kontext der Digitalisierung zu entwickeln, entsprechende Projekte zu initiieren und zu leiten, Veränderungsprozesse zu analysieren und zu gestalten sowie auf Augenhöhe mit allen relevanten Ansprechpartnerinnen und Entscheidungsträgern zu kommunizieren.

Absolvent:innen der Qualifizierung werden in der Lage sein:

- ↳ Projekte jeglicher Art fachlich kompetent zu initiieren, zu begleiten und zu leiten.
- ↳ Ideen für flexible Organisations-, Arbeitsprozess- und Arbeitszeitmodelle in Unternehmen voranzutreiben, fachlich und technisch zu initiieren sowie in die Praxis umzusetzen.
- ↳ Möglichkeiten der digitalen Transformation zu erkunden und sowohl technisch als auch organisatorisch umzusetzen.
- ↳ Komplexe Daten professionell zu analysieren, zu bewerten und sie zeitnah, aktuell und übersichtlich aufbereitet Dritten als Entscheidungsvorlage zur Verfügung zu stellen
- ↳ Indirekt produktive Arbeitsbereiche und Themen wie Projektmanagement, Qualitätsmanagement und IT-Compliance zu übernehmen oder kompetent mit den Verantwortlichen zusammenzuarbeiten.
- ↳ Sich flexibel in die Arbeitsumgebung einzubringen, basierend auf ihrer beruflichen Herkunft und Ausbildung, da sie das erforderliche Know-how für flexible Arbeitsmöglichkeiten sowohl technisch als auch organisatorisch besitzen.
- ↳ Betriebliche Kommunikation über professionelle Social-Networking-Plattformen zu initiieren, bereitzustellen und zu optimieren (Microsoft 365).
- ↳ Neue innovative Führungsaufgaben im Rahmen ihrer beruflichen Entwicklung zu übernehmen, indem sie die erlernten Technologien, Methoden und Soft Skills aktiv einsetzen und in teamorientierten, flachen Hierarchien arbeiten.



Ihr Nutzen

Das **Kompetenz Center** zu dem Thema **Künstliche Intelligenz, Digitalisierung und Business Intelligence** bietet in der heutigen Geschäftswelt einen enormen Mehrwert. Hier sind einige der Kompetenzen, durch die man wirtschaftliche Erfolge erzeugt:



Förderung von Datenkompetenz und KI-Akzeptanz:

KI und Digitalisierung erfordern eine breite Palette von Fähigkeiten, einschließlich Datenanalyse, Programmierung und maschinelles Lernen. Nach einer Weiterbildung im Kompetenz Center können Mitarbeitende sicherstellen, dass andere Kolleg:innen im Unternehmen über die erforderlichen Fähigkeiten und Kenntnisse verfügen, um Datenkompetenz zu erlangen sowie KI erfolgreich zu implementieren und zu nutzen.

Identifikation von Geschäftsmöglichkeiten:

Nach einer Weiterbildung im Kompetenz Center können Mitarbeitende in führenden Positionen im Unternehmen, neue Geschäftsmöglichkeiten identifizieren, die sich aus der Nutzung von KI und Digitalisierung ergeben. Dies kann dazu beitragen, das Geschäftswachstum zu steigern und neue Märkte zu erschließen.

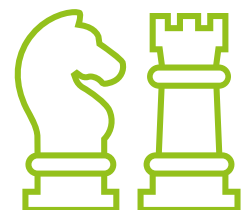


Integration von KI in Geschäftsprozessen:

Ein Kompetenz Center kann Unternehmen dabei unterstützen, KI in ihre Geschäftsprozesse zu integrieren. Dies kann die Automatisierung von Aufgaben, die Verbesserung der Datenanalyse und die Schaffung von KI-basierten Produkten und Dienstleistungen umfassen.

Entwicklung von KI-Strategien und Zusammenarbeit:

Ein Kompetenz Center kann Unternehmen dabei helfen, eine KI-Strategie zu entwickeln, die auf ihre spezifischen Geschäftsanforderungen abgestimmt ist. Durch die Zusammenarbeit mit einem Kompetenz Center kann das Unternehmen die geeignetsten KI-Tools und –Technologien identifizieren, um seine Geschäftsziele bestmöglich zu erreichen.



Digital Business Manager:in



Als Digital Business Manager:in sind Sie für die Planung, Umsetzung und Überwachung von digitalen Geschäftsstrategien verantwortlich. Sie haben ein tiefes Verständnis für digitale Technologien und Trends und sind in der Lage, diese in profitable Geschäftsmöglichkeiten zu übersetzen und so sicherzustellen, dass das Unternehmen wettbewerbsfähig bleibt.

Aufgaben:

- die digitale Präsenz des Unternehmens zu verbessern, indem Sie innovative Lösungen entwickeln und implementieren. Sie arbeiten eng mit anderen Abteilungen zusammen, um sicherzustellen, dass digitale Initiativen in Einklang mit den Geschäftszielen des Unternehmens stehen.
- den Erfolg von digitalen Initiativen zu messen und zu bewerten, indem Sie Daten analysieren und Entscheidungen treffen, um Leistungen zu optimieren. Auswirkungen neuer Technologien auf die Geschäftsprozesse des Unternehmens bewerten und geeignete Maßnahmen ergreifen
- sicherzustellen, dass das Unternehmen wettbewerbsfähig bleibt.

Inhalte

Themen	Dauer
Onboarding und Einweisung in die IT-Infrastruktur/ MS 365	1
KI unterstütztes Arbeiten	3
Microsoft365 und Cloud Computing Grundlagen	1
M365 Administration, Security und Compliance	4
Grundlagen Power platform	2
Einführung PowerApps	5
Einführung Power Automate	3
Einführung Power BI	2
Vertiefung Power BI: Datenanalyse, -modelle und Darstellungen	10
Projektsteuerung und Produktivitätssteigerung durch Collaboration Management in der Cloud	7
Digitale Zusammenarbeit und Projektsteuerung mit dem SharePoint	6
Datenbank-Design: SQL-Programmierung und -Server	22
Programmiergrundlagen – und Logik	5
New Leadership: Managementkompetenzen für erfolgreiches Projektmanagement	11
Projekte erfolgreich managen	10
Agile Projekte gestalten	5
Prozessmanagement BPMN 2.0	4
Digital Business Modelling	6
Digitales Mindset, Arbeit 4.0 und Carrier-Service	10
Praxis-Projektarbeit zu Digitalisierung KI und BI im Unternehmen	5
Gesamtdauer	124
1 Tag = 9 UE	1.116 UE



Zusatzzertifikate

MS-900: Microsoft 365 Fundamentals
 PL-900: Microsoft Power Platform Fundamentals
 PL-300: Microsoft Power BI Data Analyst
 PL-400: Microsoft Power Platform Developer
 OMG BPM 2 Fundamentals
 SCRUM MASTER
 Projektmanagement-Fachmann (GPM)/ IPMA Level D

Kosten

Die Kosten dieser Weiterbildungsmaßnahme: € 15.066,00

Die Trainingsgebühren enthalten alle Prüfungen, Literatur, Software und Leih-Hardware. Die Lutz und Grub ACADEMY und dieser Lehrgang sind durch die fachkundigen Stelle Cert-IT GmbH AZAV zertifiziert und kann öffentlich gefördert werden. Gerne helfen wir bei Fragen zur Finanzierung weiter.



So entwickeln wir Kompetenzen!

Adaptive Growing® - Kompetenzen entwickeln statt Lernziele verfolgen



Die Teilnehmenden erhalten ein umfangreiches Paket praktischer Handlungskompetenzen zu relevanten Themen der digitalen Transformation. Die Themen entsprechen den künftigen Anforderungen an die Zielgruppe, die sich in Zeiten von z.B. ChatGPT, Co-Pilot und DeepL fortlaufend, nachhaltig und in noch nie dagewesener Weise verändern werden. Unser exklusives Lernmethodensystem **Adaptive Growing®** wird allen Teilnehmenden dabei helfen, die erworbenen Kompetenzen entsprechend Ihrer künftigen, sich weiterhin verändernden, Jobprofile zu entwickeln.





UNSER ANGEBOT

- **Eigenverantwortliches Lernen** mit intensivem **systemischem Coaching**.
- **Personalisierte Trainings** für individuellen Lernpfad und Konzentration auf wichtige Themen.
- **Praktische Herausforderungen** für schnelle Kompetenzentwicklung und höhere Produktivität.
- **Angepasste Lerninhalte** für Zeitersparnis und schnelleres Lernen.
- **Flexible Einstiege/Lerninhalte** auf verschiedenen Geräten und Plattformen für zeit- und ortsunabhängiges Lernen.
- **Nötige Hardware inkl. Software** wird direkt versandt.
- **Kontinuierliche Überwachung des Lernfortschritts** für schnelle Reaktion und Wissenserweiterung.



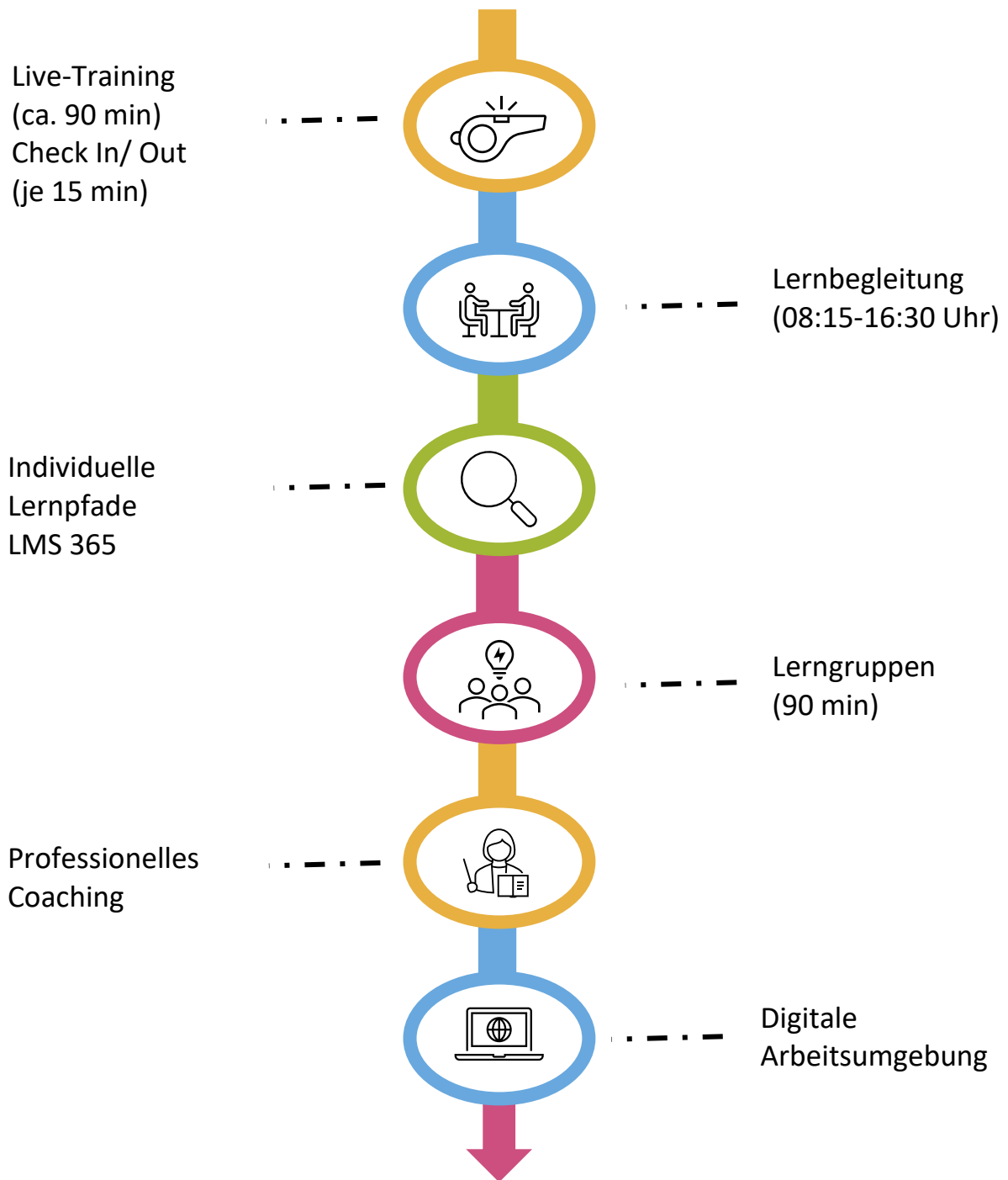
Wirkliche Handlungskompetenzen
Anwendbare Fähigkeiten und Fertigkeiten
Produktivitätssteigerung und Selbstbewusstsein



Tagesstruktur

Der erste Tag des Lehrgangs wird für die Onboarding Phase der Teilnehmenden genutzt, in welcher Kompetenzziele für den restlichen Lehrgang abgesteckt werden, die dann regelmäßig hinterfragt werden.

Die übrigen Tage verlaufen dem Ablauf nach alle identisch:



Erfahrene Trainer: innen und Coaches begleiten Sie auf Ihrem Lernweg!



Trainer:innen

Die Trainer:innen bieten eine permanente fachliche Unterstützung an. Sie stehen täglich von 8.15 bis 16.30 Uhr für Beratung zur Verfügung und führen tägliche Live-Trainings zu den ausgewählten Themen durch. Darüber hinaus bereiten sie individuelle Lernaufgaben (aus der realen Arbeit) vor und unterstützen die Teilnehmenden jederzeit bei der Umsetzung.



Coaches

Unsere Coaches ermöglichen eine permanente Unterstützung in Ihrem individuellen Lernprozess. Sie konzipieren zugehörige Lernwege gemeinsam mit Ihnen und entwickeln Ihren individuellen Lernbedarf sowie Lernstrategien. Darüber hinaus begleiten sie Sie auf Ihrer Lernreise durch systemisches Coaching.

Zielgruppe

Hochschulabsolvent:innen, Führungskräfte aus allen Berufs- u. Fachbereichen, Fachkräfte mit Erfahrung in Informatik/Wirtschaftsinformatik mit Interesse an digitaler Transformation in Unternehmen.

Allen Interessierten stehen wir in einem persönlichen Beratungsgespräch zur Abklärung ihrer individuellen Teilnahmevoraussetzungen zur Verfügung!

In 5 Schritten zur Lehrgangsteilnahme:

- 1) Kontaktaufnahme mit den unten aufgeführten Ansprechpartner:innen.
- 2) Übersenden der Bewerbungsunterlagen.
- 3) Ein Aufnahmegespräch: Inhalte sind Ihre Ziele, der Verlauf des Lehrgangs, mögliche Projektideen bzw. deren Gewinnung, sowie weitere Projekte, welche die Teilnehmenden innerhalb des Lehrgangs umsetzen können.
- 4) Zusendung der Anmeldung auf den dafür vorgesehenen Formularen an die Lutz & Grub AG.
- 5) Die Bestätigung der Anmeldung an den Teilnehmenden durch die Lutz & Grub AG.



Kontakt

Lernen Sie bundesweit online oder an unseren Learning Areas vor Ort in Karlsruhe, Nürnberg, Heilbronn und Stuttgart.



Rufen Sie uns gerne an oder schreiben Sie uns eine E-Mail:

Tel: [+49 \(0\) 721 98184-0](tel:+49(0)721981840)

E-Mail: info@lutzundgrub.de



Entdecken Sie auf unserer Website www.lutzundgrub.de die vielfältigen Angebote unseres Unternehmens und starten Sie noch heute durch in Ihre berufliche Zukunft!

