


LUTZ GRUB ACADEMY

A graphic element consisting of a cross shape formed by four colored bars: a vertical orange bar, a horizontal pink bar, a vertical green bar, and a horizontal blue bar.

Lehrgangsinformation

Digital Process Developer:in

Maßnahmenummer: 627/195/2025

Ihre Kompetenzen für neue Arbeit

Durch den Schub in Richtung Digitalisierung erleben wir massive Veränderungen im Management, in der Verwaltung durch den Einsatz von Cloud-Technologie (Collaboration Management) und in der produzierenden Industrie im Rahmen von Industrie 4.0. Diese Umbruchsituationen bieten enormes Potenzial für Arbeitskräfte, die sich im Bereich der digitalen Transformation weitergebildet haben.

Ziele im Überblick

Die Qualifizierung zum/zur Digital Process Developer:in vermittelt Ihnen wertvolle Kompetenzen, die in der heutigen Geschäftswelt stark nachgefragt sind. Sie werden Geschäftsprozesse optimieren und automatisieren, um die Effizienz des Unternehmens zu steigern und somit einen maßgeblichen Beitrag zum Erfolg des Unternehmens leisten. Gleichzeitig eröffnen sich Ihnen eine attraktive Perspektive und Sie sind zukünftige Anforderungen des Arbeitsmarktes gut gerüstet. Expertise in Prozessoptimierung: Diese Qualifizierung vermittelt Ihnen fundiert.

Absolvent:innen der Qualifizierung werden in der Lage sein:

- ↳ Projekte jeglicher Art fachlich kompetent zu initiieren, zu begleiten und zu leiten.
- ↳ Ideen für flexible Organisations-, Arbeitsprozess- und Arbeitszeitmodelle in Unternehmen voranzutreiben, fachlich und technisch zu initiieren sowie in die Praxis umzusetzen.
- ↳ Möglichkeiten der digitalen Transformation zu erkunden und sowohl technisch als auch organisatorisch umzusetzen.
- ↳ Komplexe Daten professionell zu analysieren, zu bewerten und sie zeitnah, aktuell und übersichtlich aufbereitet Dritten als Entscheidungsvorlage zur Verfügung zu stellen
- ↳ Indirekt produktive Arbeitsbereiche und Themen wie Projektmanagement, Qualitätsmanagement und IT-Compliance zu übernehmen oder kompetent mit den Verantwortlichen zusammenzuarbeiten.
- ↳ Sich flexibel in die Arbeitsumgebung einzubringen, basierend auf ihrer beruflichen Herkunft und Ausbildung, da sie das erforderliche Know-how für flexible Arbeitsmöglichkeiten sowohl technisch als auch organisatorisch besitzen.
- ↳ Betriebliche Kommunikation über professionelle Social-Networking-Plattformen zu initiieren, bereitzustellen und zu optimieren (Microsoft 365).
- ↳ Neue innovative Führungsaufgaben im Rahmen ihrer beruflichen Entwicklung zu übernehmen, indem sie die erlernten Technologien, Methoden und Soft Skills aktiv einsetzen und in teamorientierten, flachen Hierarchien arbeiten.



Ihr Nutzen

Das **Kompetenz Center** zu dem Thema **Künstliche Intelligenz, Digitalisierung und Business Intelligence** bietet in der heutigen Geschäftswelt einen enormen Mehrwert. Hier sind einige der Kompetenzen, durch die man wirtschaftliche Erfolge erzeugt:



Förderung von Datenkompetenz und KI-Akzeptanz:

KI und Digitalisierung erfordern eine breite Palette von Fähigkeiten, einschließlich Datenanalyse, Programmierung und maschinelles Lernen. Nach einer Weiterbildung im Kompetenz Center können Mitarbeitende sicherstellen, dass andere Kolleg:innen im Unternehmen über die erforderlichen Fähigkeiten und Kenntnisse verfügen, um Datenkompetenz zu erlangen sowie KI erfolgreich zu implementieren und zu nutzen.

Identifikation von Geschäftsmöglichkeiten:

Nach einer Weiterbildung im Kompetenz Center können Mitarbeitende in führenden Positionen im Unternehmen, neue Geschäftsmöglichkeiten identifizieren, die sich aus der Nutzung von KI und Digitalisierung ergeben. Dies kann dazu beitragen, das Geschäftswachstum zu steigern und neue Märkte zu erschließen.

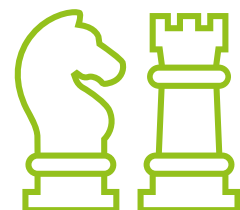


Integration von KI in Geschäftsprozessen:

Ein Kompetenz Center kann Unternehmen dabei unterstützen, KI in ihre Geschäftsprozesse zu integrieren. Dies kann die Automatisierung von Aufgaben, die Verbesserung der Datenanalyse und die Schaffung von KI-basierten Produkten und Dienstleistungen umfassen.

Entwicklung von KI-Strategien und Zusammenarbeit:

Ein Kompetenz Center kann Unternehmen dabei helfen, eine KI-Strategie zu entwickeln, die auf ihre spezifischen Geschäftsanforderungen abgestimmt ist. Durch die Zusammenarbeit mit einem Kompetenz Center kann das Unternehmen die geeignetsten KI-Tools und –Technologien identifizieren, um seine Geschäftsziele bestmöglich zu erreichen.



Digital Process Developer:in



Als Digital Prozess Developer:in sind Sie für die Entwicklung und Optimierung von digitalen Geschäftsprozessen verantwortlich. Sie arbeiten eng mit anderen Abteilungen und Geschäftsbereichen zusammen, um Prozesse zu identifizieren, die automatisiert oder optimiert werden können, um die Effizienz und Rentabilität des Unternehmens zu verbessern. Digital Prozess Developer:in müssen ein tiefes Verständnis für digitale Technologien und Prozesse haben und in der Lage sein, komplexe Probleme zu lösen und kreative Lösungen zu entwickeln. Sie arbeiten eng mit anderen Fachbereichen wie beispielsweise IT, Marketing und Finanzen zusammen, um sicherzustellen, dass digitale Prozesse nahtlos in die Geschäftsabläufe des Unternehmens integriert werden.

Aufgaben:

- Analyse bestehender Prozesse, die Identifizierung von Verbesserungsmöglichkeiten und die Entwicklung von Lösungen zur Automatisierung und Optimierung.
- Erstellung von Workflows, die Integration von Systemen und Daten sowie die Schulung von Mitarbeitenden im Umgang mit neuen digitalen Prozessen.
- Sicherstellung der Datenschutz- und Sicherheitsrichtlinien im Kontext des Rollenprofils
- Erfolgsmessung und Bewertung der implementierten digitalen Prozesse
- Steigerung der Effizienz, Produktivität und Rentabilität des Unternehmens

LEHRSTOFFPLAN

Onboarding & Digitales Mindset (3 Tage)

- Begrüßung, Einführung in Lernplattform und Tools
- Zieldefinition & persönlicher Lernplan
- Entwicklung eines digitalen Mindsets: Offenheit, Lernfreude, Fehlerkultur
- Überblick über die digitale Arbeitswelt und Rollen im Datenkontext

KI-unterstütztes Arbeiten

- Einführung in KI-Tools zur Produktivitätssteigerung
- Prompting, Copilot, KI-Assistenz im Datenkontext
- Reflexion: Chancen, Grenzen und verantwortungsvolle Nutzung

Digitales Workplacemanagement mit Microsoft 365 (30 Tage)

Microsoft 365 und Cloud Computing Grundlagen

- Einführung in Cloud-Technologien und moderne Arbeitsumgebungen
- Struktur, Administration und Sicherheit in Microsoft 365
- Governance, Compliance und Datenschutz in der Cloud

Projektsteuerung und Produktivitätssteigerung durch Collaboration Management

- Digitale Zusammenarbeit mit Teams, SharePoint und Planner
- Nutzung von M365-Apps zur Aufgaben-, Termin- und Kommunikationssteuerung
- Integration von Workflows und Dokumentenmanagement
- Effiziente Projektsteuerung durch digitale Tools

Datenvisualisierung mit Power BI

- Power Query und DAX-Grundlagen
- Aufbau von Datenmodellen und Abfragen
- Erstellung aussagekräftiger Dashboards
- **Data Storytelling:** Daten verständlich und überzeugend präsentieren



- Gestaltung einfacher und komplexer Visualisierungen
 - KPIs, Berichtserstellung und automatisierte Datenaktualisierung
- Inkl. praktischer Transferprojekte

Agile Arbeitsmethoden & Projektmanagement (5 Tage)

- Einführung in agile Werte und Prinzipien
- SCRUM, Kanban und hybride Steuerung
- Rollenverständnis: Product Owner, Scrum Master, Team
- Projektplanung und iterative Umsetzung
- Anwendung agiler Methoden in Digitalisierungs- und Datenprojekten

Automatisierung & KI-gestützte Entwicklung (15 Tage)

Einführung in Softwareentwicklung, Programmierlogik & KI

- Logisches Denken und Algorithmik
- Grundlagen der Programmierung (Variablen, Bedingungen, Schleifen)
- Einführung in KI-Konzepte und -Tools
- Praktische Beispiele KI-gestützter Datenanalysen
- Reflexion: Chancen & Verantwortung von KI

Automatisierung & Digitalisierung mit Low-Code/No-Code

- Grundlagen der Prozessautomatisierung
- **Power Platform:** Power Apps, Power Automate, Power BI Integration
- Digitale Workflows und Datenerfassung ohne Programmierung
- Praxisbeispiele zur automatisierten Datenanalyse
- Einführung in Citizen Development

Inkl. praktischer Transferprojekte

Zertifikat: PL-900 – Power Platform Fundamentals, PL-400: Microsoft Power Platform Developer

Prozessenken & Optimierung (4 Tage)

Prozessvisualisierung & Prozessmanagement

- Grundlagen des Prozessmanagements
- Modellierung mit **BPMN 2.0**
- Visualisierung von Daten- und Prozessflüssen
- Verbindung zwischen Prozessen, Daten und Automatisierung
- Identifikation von Optimierungspotenzialen

Zertifikat: OMG BPMN 2.0 Fundamentals

Anwendung & Transfer (5 Tage)

Referenzprojekt

- Eigenständiges Praxisprojekt zur Datenanalyse oder Prozessdigitalisierung
- Kombination von Power BI, Power Platform und Automatisierung
- Präsentation der Ergebnisse (Data Storytelling)
- Peer-Feedback und Reflexion

Entwicklung & Karriere (3 Tage) Lern-, Karriere- & Resilienz-Tage

- **Karriereplanung & Positionierung:**
 - Rollen im digitalen Umfeld verstehen (z. B. Citizen Developer, Data Analyst, Digital Process Manager)
 - Bewerbungsstrategie und Portfolioentwicklung
- **Resilienz & Selbstführung:**
 - Umgang mit Komplexität, Unsicherheit und Veränderung
 - Aufbau mentaler Stärke im digitalen Arbeitskontext



QUALIFIZIERT. ZERTIFIZIERT. UNAUFHALTBAR!

Ihr Skill-Upgrade für die digitale Zukunft!

✓ **PL-900: Microsoft Power Platform Fundamentals** – Automatisierung, Datenanalyse und smarte Apps? Sie haben's drauf!

✓ **PL-400: Microsoft Power Platform Developer** – Low-Code-Entwicklung auf Profi-Niveau.

✓ **OMG BPM 2 Fundamental** – Prozesse verstehen, optimieren und automatisieren wie ein echter Business-Profi.

✓ **LinkedIn Learning** – Kompetenzen gezielt aufbauen mit praxisnahen Online-Trainings zu aktuellen Fachthemen – flexibel, individuell und direkt im Berufsalltag nutzbar!

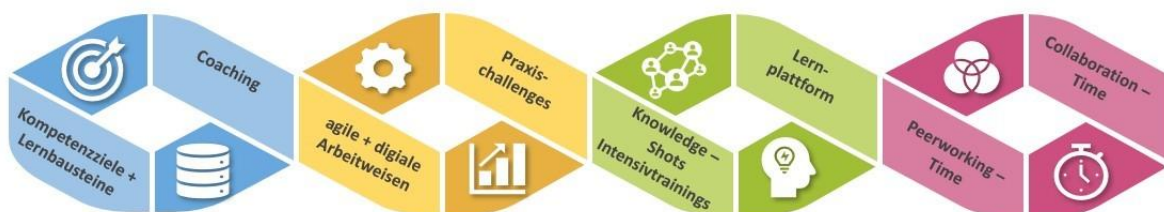
Mit diesem Skillset in der Tasche sind Sie bestens gewappnet, um Digitalisierung, Automatisierung und datengetriebenes Management in Unternehmen voranzutreiben.



KOMPETENZEN ENTWICKELN! DAS KONZEPT ...

Adaptive Growing® - Kompetenzen entwickeln statt Lernziele verfolgen

Als Teilnehmende erwerben sie praxisnahe Fähigkeiten, die sie optimal auf die Herausforderungen der digitalen Transformation vorbereiten. In einer Welt, die sich durch Technologien wie z. B. generative KI rasant verändert, sind entsprechende Kompetenzen gefragter denn je. Mit unserer exklusiven Lernmethode **Adaptive Growing®** unterstützen wir sie dabei, ihr Wissen gezielt weiterzuentwickeln – passend zu den ständig wandelnden Anforderungen ihrer zukünftigen beruflichen Rolle.



UNSER ANGEBOT

- **Eigenverantwortliches Lernen** mit intensivem **systemischem Coaching**.
- **Personalisierte Trainings** für individuellen Lernpfad und Konzentration auf wichtige Themen.
- **Praktische Herausforderungen** für schnelle Kompetenzentwicklung und höhere Produktivität.
- **Angepasste Lerninhalte** für Zeitersparnis und schnelleres Lernen.
- **Flexible Einstiege/Lerninhalte** auf verschiedenen Geräten und Plattformen für zeit- und ortsunabhängiges Lernen.
- **Nötige Hardware inkl. Software** wird direkt versandt.
- **Kontinuierliche Überwachung des Lernfortschritts** für schnelle Reaktion und Wissenserweiterung.

Wirkliche Handlungskompetenzen
Anwendbare Fähigkeiten und Fertigkeiten
Produktivitätssteigerung und Selbstbewusstsein



TAGESSTRUKTUR

Der erste Tag des Lehrgangs beginnt mit einer Onboarding-Phase. Diese dient der Vorstellung des Konzepts, der Einführung in das LMS und dem gegenseitigen Kennenlernen. Sie erhalten dabei einen umfassenden Einblick in die Abläufe und Strukturen des Lehrgangs. Zudem setzen Sie sich mit Ihren individuellen Zielen auseinander und priorisieren Ihre Kompetenzschwerpunkte. Ihr Karrierecoach begleitet Sie durch den Tag und steht Ihnen auch im weiteren Verlauf als persönlicher Ansprechpartner zur Verfügung.

Die übrigen Tage verlaufen dem Ablauf nach identisch:



Erfahrene Trainer: innen und Coaches begleiten Sie auf Ihrem Lernweg!



Trainer:innen



Coaches

Die Trainer:innen bieten eine permanente fachliche Unterstützung an. Sie stehen täglich von 8.15 bis 16.30 Uhr für Beratung zur Verfügung und führen tägliche Live-Trainings zu den ausgewählten Themen durch. Darüber hinaus bereiten sie individuelle Lernaufgaben (aus der realen Arbeit) vor und unterstützen die Teilnehmenden jederzeit bei der Umsetzung.

Unsere Coaches ermöglichen eine permanente Unterstützung in Ihrem individuellen Lernprozess. Sie konzipieren zugehörige Lernwege gemeinsam mit Ihnen und entwickeln Ihren individuellen Lernbedarf sowie Lernstrategien. Darüber hinaus begleiten sie Sie auf Ihrer Lernreise durch systemisches Coaching.



ZIELGRUPPEN

Hochschulabsolvent:innen, Führungs- und Fachkräfte aus allen Berufs- und Fachbereichen

IN 5 SCHRITTEN ZUR LEHRGANGSTEILNAHME

1. Kontaktaufnahme per E-Mail, Web -Kontaktformular, Chat oder telefonisch.
2. Übersenden eines schriftlichen Bewerberprofils.
3. Basierend auf die ersten Schritte erfolgt ein fundiertes Aufnahmegespräch: Inhalte des Lehrgangs, Ihre individuellen Ziele, der Verlauf des Lehrgangs, mögliche Projektideen, die Ihnen zur Erreichung ihrer individuellen Ziele und der Kontakthanbahnung zu potenziellen Arbeitgebern hilfreich sein können.
4. Zusendung der Anmeldung auf den dafür vorgesehenen Formularen an die LUTZ + GRUB ACADEMY GmbH.
5. Die Bestätigung der Anmeldung an den Teilnehmenden durch die LUTZ + GRUB ACADEMY GmbH.

KOSTEN



Die Trainingsgebühren enthalten alle Kosten für Zertifikatsprüfungen, Fachliteratur, Lizenzgebühren für Software, Leih-Hardware in Form eines Business Laptops. Die LUTZ + GRUB ACADEMY GmbH und dieser Lehrgang sind durch die fachkundigen Stelle Cert-IT GmbH AZAV zertifiziert und kann öffentlich gefördert werden. Gerne helfen wir bei Fragen zur Finanzierung weiter.

FLEXIBEL LERNEN – HYBRID UND DEUTSCHLANDWEIT!

Online, mobil oder in unseren Niederlassungen: Sie entscheiden, wo Sie durchstarten!

Lernen Sie bundesweit Hybrid! Also online und mobil von einem Standort Ihrer Wahl oder in einer unserer Niederlassungen in Karlsruhe, Nürnberg, Heilbronn, Stuttgart, Essen, Hamburg oder München!



Kontaktieren Sie uns über alle Kanäle!

Tel: +49 (0) 721 98184-0

E-Mail: info@lutzundgrub.de

