

LU TZ + GR UB ACADEMY

Lehrgangsinformation

Data Analyst:in/ Business Intelligence Analyst:in

Maßnahmenummer: 631/291/2024

Ihre Kompetenzen für neue Arbeit

Durch den Schub in Richtung Digitalisierung erleben wir massive Veränderungen im Management, in der Verwaltung durch den Einsatz von Cloud-Technologie (Collaboration Management) und in der produzierenden Industrie im Rahmen von Industrie 4.0. Diese Umbruchsituationen bieten enormes Potenzial für Arbeitskräfte, die sich im Bereich der digitalen Transformation weitergebildet haben.

In nahezu allen Branchen spielen Daten eine immer größere Rolle bei der Steuerung von Geschäftsprozessen und der Unterstützung von Entscheidungen. Dabei geht es nicht nur um das Sammeln von Daten, sondern auch um deren professionelle Auswertung, Interpretation und Umsetzung in praxisrelevante Erkenntnisse. Fachleute für Datenanalyse sind entscheidend für Unternehmen, da sie Daten in verwertbare Erkenntnisse umwandeln können.

Ziele im Überblick

Diese Qualifizierung ist eine lohnende Investition in Ihre berufliche Zukunft. Sie eröffnet neue Perspektiven auf Basis Ihrer bisherigen Berufsbiografie, erhöht Ihr Gehaltspotenzial und ermöglicht es Ihnen, datenbasierte und innovative Entscheidungen zu treffen, die den Geschäftserfolg Ihres Arbeitgebers vorantreiben.

Absolvent:innen der Qualifizierung werden in der Lage sein:

- ↳ Projekte jeglicher Art fachlich kompetent zu initiieren, zu begleiten und zu leiten.
- ↳ Ideen für flexible Organisations-, Arbeitsprozess- und Arbeitszeitmodelle in Unternehmen voranzutreiben, fachlich und technisch zu initiieren sowie in die Praxis umzusetzen.
- ↳ Möglichkeiten der digitalen Transformation zu erkunden und sowohl technisch als auch organisatorisch umzusetzen.
- ↳ Komplexe Daten professionell zu analysieren, zu bewerten und sie zeitnah, aktuell und übersichtlich aufbereitet Dritten als Entscheidungsvorlage zur Verfügung zu stellen
- ↳ Indirekt produktive Arbeitsbereiche und Themen wie Projektmanagement, Qualitätsmanagement und IT-Compliance zu übernehmen oder kompetent mit den Verantwortlichen zusammenzuarbeiten.
- ↳ Sich flexibel in die Arbeitsumgebung einzubringen, basierend auf ihrer beruflichen Herkunft und Ausbildung, da sie das erforderliche Know-how für flexible Arbeitsmöglichkeiten sowohl technisch als auch organisatorisch besitzen.
- ↳ Betriebliche Kommunikation über professionelle Social-Networking-Plattformen zu initiieren, bereitzustellen und zu optimieren (Microsoft 365).
- ↳ Neue innovative Führungsaufgaben im Rahmen ihrer beruflichen Entwicklung zu übernehmen, indem sie die erlernten Technologien, Methoden und Soft Skills aktiv einsetzen und in teamorientierten, flachen Hierarchien arbeiten.



Ihr Nutzen

Das **Kompetenz Center** zu dem Thema **Künstliche Intelligenz, Digitalisierung und Business Intelligence** bietet in der heutigen Geschäftswelt einen enormen Mehrwert. Hier sind einige der Kompetenzen, durch die man wirtschaftliche Erfolge erzeugt:



Förderung von Datenkompetenz und KI-Akzeptanz:

KI und Digitalisierung erfordern eine breite Palette von Fähigkeiten, einschließlich Datenanalyse, Programmierung und maschinelles Lernen. Nach einer Weiterbildung im Kompetenz Center können Mitarbeitende sicherstellen, dass andere Kolleg:innen im Unternehmen über die erforderlichen Fähigkeiten und Kenntnisse verfügen, um Datenkompetenz zu erlangen sowie KI erfolgreich zu implementieren und zu nutzen.

Identifikation von Geschäftsmöglichkeiten:

Nach einer Weiterbildung im Kompetenz Center können Mitarbeitende in führenden Positionen im Unternehmen, neue Geschäftsmöglichkeiten identifizieren, die sich aus der Nutzung von KI und Digitalisierung ergeben. Dies kann dazu beitragen, das Geschäftswachstum zu steigern und neue Märkte zu erschließen.

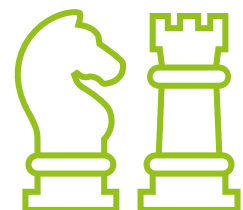


Integration von KI in Geschäftsprozessen:

Ein Kompetenz Center kann Unternehmen dabei unterstützen, KI in ihre Geschäftsprozesse zu integrieren. Dies kann die Automatisierung von Aufgaben, die Verbesserung der Datenanalyse und die Schaffung von KI-basierten Produkten und Dienstleistungen umfassen.

Entwicklung von KI-Strategien und Zusammenarbeit:

Ein Kompetenz Center kann Unternehmen dabei helfen, eine KI-Strategie zu entwickeln, die auf ihre spezifischen Geschäftsanforderungen abgestimmt ist. Durch die Zusammenarbeit mit einem Kompetenz Center kann das Unternehmen die geeignetsten KI-Tools und –Technologien identifizieren, um seine Geschäftsziele bestmöglich zu erreichen.



Data Analyst:in/ Business Intelligence Analyst:in



Data/ Business Intelligence Analyst:innen sind für die Sammlung, Analyse und Interpretation großer Datenmengen verantwortlich, um gewinnbringende Erkenntnisse zu erlangen und Entscheidungen von Unternehmen zu unterstützen. Sie arbeiten eng mit anderen Arbeitsbereichen zusammen, um große Datenmengen zu analysieren und zu interpretieren, die als Grundlage für Geschäftsentscheidungen dienen und Geschäftserfolge verbessern können. Insgesamt tragen Data Analyst:innen/ Business Intelligence Analyst:innen dazu bei, die Effektivität und Rentabilität des Unternehmens zu verbessern, indem sie wertvolle Erkenntnisse und Empfehlungen liefern, die Entscheidungsprozesse von Unternehmen unterstützen.

Aufgaben:

- Analyse von Datenquellen
- Entwicklung von Berichten und Dashboards, um die wichtigsten Metriken und Trends zu visualisieren
- Entwicklung von Datenmodellen, die die Beziehungen zwischen verschiedenen Datensätzen erklären und verständlich machen
- komplexe Daten interpretieren und daraus aussagekräftige Erkenntnisse ableiten.
- Sicherzustellen, dass die Datenanalysen nahtlos in die Geschäftsabläufe des Unternehmens integriert werden
- Einhaltung der Datenschutz- und Sicherheitsrichtlinien, Erfolgskontrolle und Bewertung zur ständigen Leistungsoptimierung

Inhalte

<i>Themen</i>	<i>Dauer</i>
Onboarding und Einweisung in die IT-Infrastruktur/ MS 365	1
KI unterstütztes Arbeiten	3
Microsoft365 und Cloud Computing Grundlagen	1
Einführung Power BI	2
Vertiefung Power BI: Datenanalyse, -modelle und Darstellungen	10
Datenbank-Design: SQL-Programmierung und -Server	22
Programmiergrundlagen – und Logik	5
Agile Projekte gestalten	5
Prozessmanagement BPMN 2.0	4
Digitales Mindset, Arbeit 4.0 und Carrier-Service	5
Praxis-Projektarbeit zu Digitalisierung KI und BI im Unternehmen	5
Gesamtdauer	65
1 Tag = 9 UE	585 UE



Zusatzzertifikate

MS-900: Microsoft 365 Fundamentals

PL-300: Microsoft Power BI Data Analyst

OMG BPM 2 Fundamentals

SCRUM MASTER

Kosten

Die Kosten dieser Weiterbildungsmaßnahme: € 8.669,00

Die Trainingsgebühren enthalten alle Prüfungen, Literatur, Software und Leih-Hardware. Die Lutz und Grub ACADEMY und dieser Lehrgang sind durch die fachkundigen Stelle Cert-IT GmbH AZAV zertifiziert und kann öffentlich gefördert werden. Gerne helfen wir bei Fragen zur Finanzierung weiter.



So entwickeln wir Kompetenzen!

Adaptive Growing® - Kompetenzen entwickeln statt Lernziele verfolgen



Die Teilnehmenden erhalten ein umfangreiches Paket praktischer Handlungskompetenzen zu relevanten Themen der digitalen Transformation. Die Themen entsprechen den künftigen Anforderungen an die Zielgruppe, die sich in Zeiten von z.B. ChatGPT, Co-Pilot und DeepL fortlaufend, nachhaltig und in noch nie dagewesener Weise verändern werden. Unser exklusives Lernmethodensystem **Adaptive Growing®** wird Ihnen dabei helfen, die erworbenen Kompetenzen entsprechend Ihrer künftigen, sich weiterhin verändernden, Jobprofile zu entwickeln.



UNSER ANGEBOT

- **Eigenverantwortliches Lernen** mit intensivem **systemischem Coaching**.
- **Personalisierte Trainings** für individuellen Lernpfad und Konzentration auf wichtige Themen.
- **Praktische Herausforderungen** für schnelle Kompetenzentwicklung und höhere Produktivität.
- **Angepasste Lerninhalte** für Zeitersparnis und schnelleres Lernen.
- **Flexible Einstiege/Lerninhalte** auf verschiedenen Geräten und Plattformen für zeit- und ortsunabhängiges Lernen.
- **Nötige Hardware inkl. Software** wird direkt versandt.
- **Kontinuierliche Überwachung des Lernfortschritts** für schnelle Reaktion und Wissenserweiterung.

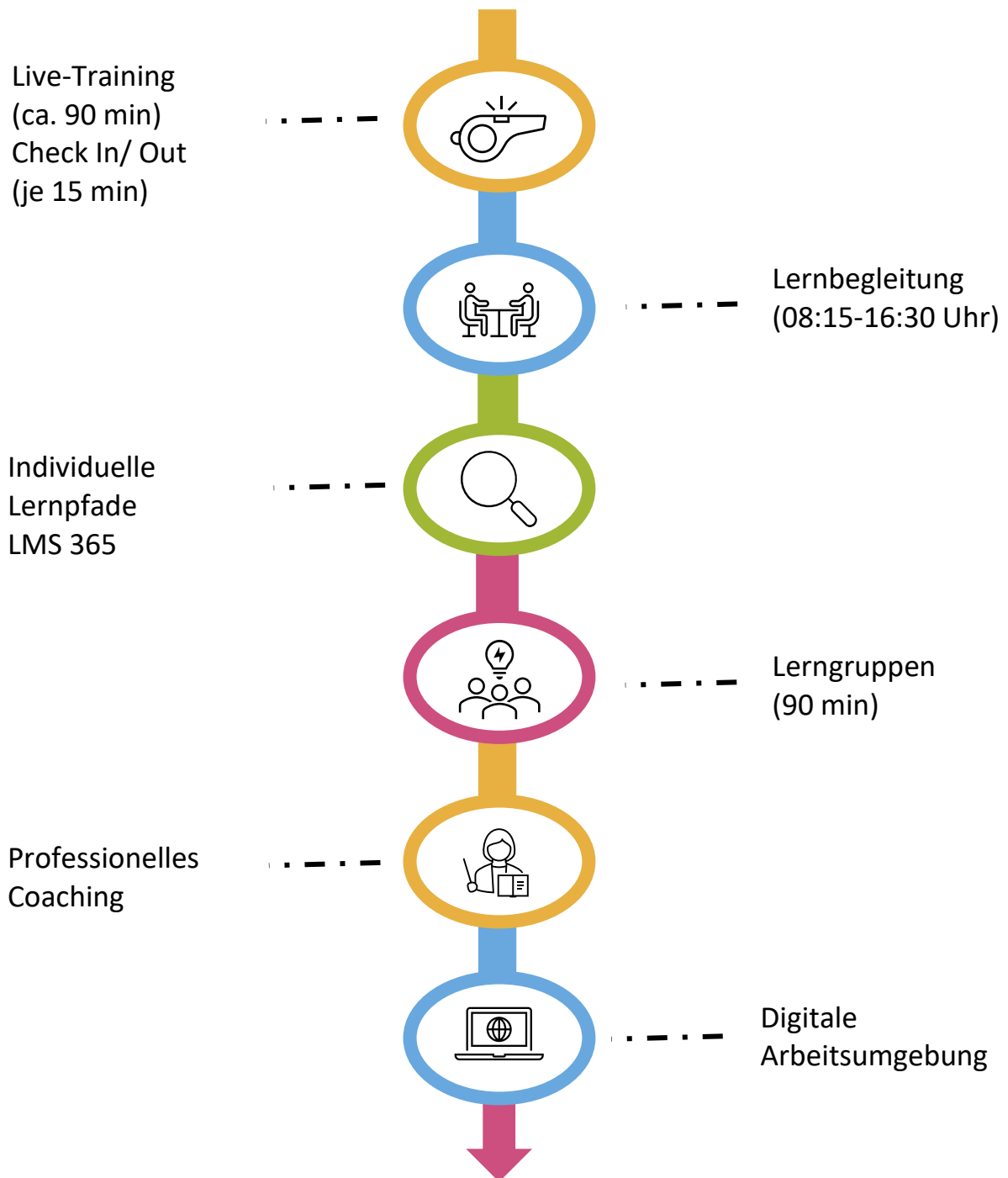
Wirkliche Handlungskompetenzen
Anwendbare Fähigkeiten und Fertigkeiten
Produktivitätssteigerung und Selbstbewusstsein



Tagesstruktur

Der erste Tag des Lehrgangs wird für die Onboarding Phase der Teilnehmenden genutzt, in welcher Kompetenzziele für den restlichen Lehrgang abgesteckt werden, die dann regelmäßig hinterfragt werden.

Die übrigen Tage verlaufen dem Ablauf nach alle identisch:



Erfahrene Trainer: innen und Coaches begleiten Sie auf Ihrem Lernweg!



Trainer:innen

Die Trainer:innen bieten eine permanente fachliche Unterstützung an. Sie stehen täglich von 8.15 bis 16.30 Uhr für Beratung zur Verfügung und führen tägliche Live-Trainings zu den ausgewählten Themen durch. Darüber hinaus bereiten sie individuelle Lernaufgaben (aus der realen Arbeit) vor und unterstützen die Teilnehmenden jederzeit bei der Umsetzung.



Coaches

Unsere Coaches ermöglichen eine permanente Unterstützung in Ihrem individuellen Lernprozess. Sie konzipieren zugehörige Lernwege gemeinsam mit Ihnen und entwickeln Ihren individuellen Lernbedarf sowie Lernstrategien. Darüber hinaus begleiten sie Sie auf Ihrer Lernreise durch systemisches Coaching.

Zielgruppe

Hochschulabsolvent:innen, Führungskräfte aus allen Berufs- u. Fachbereichen, Fachkräfte mit Erfahrung in Informatik/Wirtschaftsinformatik mit Interesse an digitaler Transformation in Unternehmen.

Allen Interessierten stehen wir in einem persönlichen Beratungsgespräch zur Abklärung ihrer individuellen Teilnahmevoraussetzungen zur Verfügung!

In 5 Schritten zur Lehrgangsteilnahme:

- 1) Kontaktaufnahme mit den unten aufgeführten Ansprechpartner:innen.
- 2) Übersenden der Bewerbungsunterlagen.
- 3) Ein Aufnahmegespräch: Inhalte sind Ihre Ziele, der Verlauf des Lehrgangs, mögliche Projektideen bzw. deren Gewinnung, sowie weitere Projekte, welche die Teilnehmenden innerhalb des Lehrgangs umsetzen können.
- 4) Zusendung der Anmeldung auf den dafür vorgesehenen Formularen an die Lutz & Grub AG.
- 5) Die Bestätigung der Anmeldung an den Teilnehmenden durch die Lutz & Grub AG.



Kontakt

Lernen Sie bundesweit online oder an unseren Learning Areas vor Ort in Karlsruhe, Nürnberg, Heilbronn und Stuttgart.



Rufen Sie uns gerne an oder schreiben Sie uns eine E-Mail:

Tel: [+49 \(0\) 721 98184-0](tel:+49(0)721981840)

E-Mail: info@lutzundgrub.de



Entdecken Sie auf unserer Website www.lutzundgrub.de die vielfältigen Angebote unseres Unternehmens und starten Sie noch heute durch in Ihre berufliche Zukunft!

